

Kurz erklärt:

IHRE MODERNE MESSEINRICHTUNG

Stromzähler Typ EasyMeter
Q3MA1000/1100/3000/3100

Diese Anleitung erklärt Ihnen in wenigen Worten, wie Sie die Funktionen Ihrer Modernen Messeinrichtung nutzen können.



Eingabe des PIN-Codes

Die Eingabe des PIN-Codes erfolgt über den „optischen Taster“. Zur Aktivierung der Eingabe leuchten Sie diesen mit einer Taschenlampe an und gehen so vor:

An der ersten Stelle erscheint eine Null. Nach jedem weiteren „kurzen Tastendruck“ mit einer Taschenlampe wird die Stelle hochgezählt: **0 → 1 → 2 → ... → 9 → 0** usw.

Wenn die auszuwählende Zahl an der ersten Stelle erscheint, so ist eine Pause von ca. 3 Sekunden einzuhalten. Danach wird diese Zahl übernommen und an der zweiten Stelle erscheint eine Null.

Wiederholen Sie die hier beschriebene Prozedur für die weiteren drei Stellen.

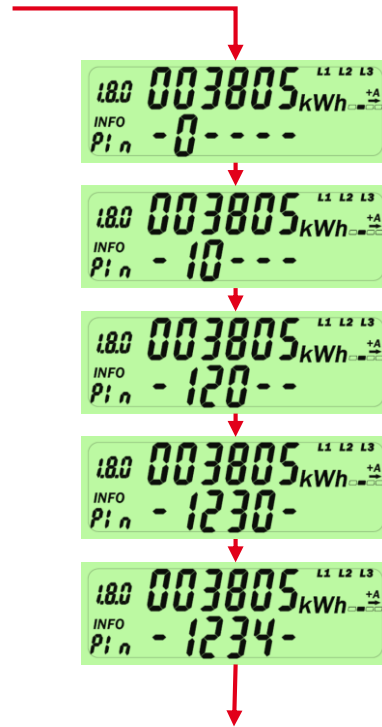
Ist der PIN-Code richtig eingegeben, werden automatisch die Info-Anzeigen eingeblendet.

Für weitere Informationen

Hier erhalten Sie weitere, nützliche Informationen zu Ihrer Modernen Messeinrichtung:

Internet: www.easymeter.com

EasyMeter **MADE IN GERMANY**
EasyMeter GmbH
Piderits Bleiche 9
D-33689 Bielefeld



Das Display in der Übersicht:

1. Zeile: **Zählwerkregister** mit kWh-Anzeige
6 Stellen, ohne Nachkommastellen

Kennziffer gemäß OBIS-Code

Info-Zeile für Zusatzinformationen

Anzeige der aktiven Phasen

Richtungspfeil und Balkenanzeige für Energiefluss

Anzeige (Legende) der Informationen in INFO-Zeile (hier: aktuelle Leistung)

Kommunikationssymbol (nur sichtbar, wenn Zähler Daten sendet/empfängt *)

* benötigt zusätzlich Smart-Meter-Gateway

Ihr Messstellenbetreiber:

Datenschutz

Ihre moderne Messeinrichtung stellt Ihnen verschiedene **Zusatzinformationen** bereit. Um an diese zu gelangen, ist die Eingabe Ihrer persönlichen PIN erforderlich (siehe Rückseite). Um diese PIN zu erhalten, wenden Sie sich bitte an Ihren Messstellenbetreiber.

Tarife nach OBIS-Code

	Bezug	Lieferung
Nacht-Tarif (NT)	1.8.1	2.8.1
Tag-Tarif (HT)	1.8.2	2.8.2
Ohne Unterscheidung	1.8.0	2.8.0

* **OBIS = Object Identification System**

Welche Tarife Ihre Moderne Messeinrichtung anzeigt, hängt von der Konfiguration des Zählers durch Ihren Messstellenbetreiber sowie dem Stromliefervertrag mit Ihrem Stromlieferanten ab.

Bedienung

Ihre Moderne Messeinrichtung ist mit einem „optischen Taster“ ausgestattet. Das ist eine kleine Fotodiode, die einen mechanischen Taster ersetzt. Damit können Sie Ihre Moderne Messeinrichtung auch bedienen, wenn diese sich z. B. hinter einem Sichtfenster in einem verschlossenen Zählerschrank befindet.

Der „optische Tastendruck“ erfordert ein optisches Energieäquivalent von 400 LUX, z. B. eine Taschenlampe.

Bei der der Betätigung des „optischen Tasters“ wird unterschieden zwischen:

„kurzer Tastendruck“ = < 3 Sekunden

„langer Tastendruck“ = > 5 Sekunden

Das sehen Sie auf dem Display:

